

Trasporti eccezionali internazionali
su gomma, via mare, via aerea

Gruppo Giuriato & Fortuna



La logistica dei prodotti fuori standard per dimensione e peso va gestita da professionisti esperti. Vi spieghiamo perchè

Numero Verde
840 708043

Trasporti eccezionali? È prima di partire che si eliminano gli imprevisti



Mezzi di trasporto adeguati, capacità di progettare, capacità di eseguire: esperienza e know how non si improvvisano

Industria, edilizia, impiantistica e nautica: esigenze diverse per una problematica comune

IL GRUPPO:

Giuriato & Fortuna

PAVAN
TRASPORTI ECCEZIONALI

DI.PREF

*Giuriato & Fortuna:
tre aziende, diverse per
mezzi e specializzazione,
aggregate in un gruppo
che fa di competenza
e dinamismo un vero
vantaggio competitivo*

Non è solo questione di mezzi: è prima di partire che si pongono le basi perchè tutto fili liscio in un trasporto eccezionale.

Questo significa avere le competenze necessarie per individuare la migliore soluzione in termini di modalità e mezzi, individuare il percorso, progettare eventuali interventi (alzare un cavalcavia, ad esempio), occuparsi di ogni minimo dettaglio. Al momento di caricare e partire, nessun problema: basterà seguire passo passo le diverse fasi prefigurate in sede di pianificazione del trasporto.

Non c'è spazio per l'improvvisazione.

E' chiaro che stiamo parlando dei trasporti più impegnativi, per i quali vengono attivate le diverse competenze che, a livello di gruppo, consentono di gestire spedizioni diverse con il più elevato livello di specializzazione.

Il processo di integrazione del gruppo, in altre parole, ha comportato innegabili vantaggi in termini di professionalità, dimensione operativa ed economie di scala senza minimamente pregiudicare il know how esclusivo che ogni singola azienda ha maturato nel tempo

in un preciso settore di mercato: **Pavan** per nautica, silos e cisterne; **Giuriato & Fortuna** per edilizia, settore industriale e grandi progetti; **Di.Pref** per i servizi logistici di montaggio e smontaggio (un servizio particolarmente interessante ed in costante espansione, che molte aziende trovano redditizio appaltare in outsourcing).

Paradossalmente, brevissimi tragitti possono richiedere ore e ore di progettazione e ricognizioni, e la pianificazione di interventi particolarmente complessi. Al contrario, trasporti apparentemente impegnativi (magari in regime di intermodalità: gomma-mare, gomma-ferrovia, via aerea...) possono rivelarsi semplice routine: è il caso, ad esempio, di spedizioni con destinazione penisola iberica o Paesi ex Urss, alle quali sovrintendono i partner di Valencia o San Pietroburgo.

Per questo, oggi, Giuriato & Fortuna è in condizione di spedire ovunque, nel mondo, prodotti fuori standard per dimensione e peso.

In tutta sicurezza e a condizioni assolutamente competitive.

Servizi

Organizzazione ed esecuzione di trasporti convenzionali, a temperatura controllata, eccezionali e di categoria ADR, a carico completo e parziale, groupages su tutte le linee europee ed extraeuropee anche in regime di intermodalità. Con la possibilità di svolgere in autonomia una serie di attività accessorie: rapporti con i Concessionari delle tratte interessate, assistenza doganale, consulenze tecniche, commerciali e assicurative.

Spedizioni nazionali e internazionali

Giuriato & Fortuna è in condizione di svolgere servizi in Italia e all'estero attraverso le sedi di Verona, Treviso, Fossano (CN), Genova e Piacenza ed i partner di Tarvisio, Valencia e San Pietroburgo. All'interno, maggiori informazioni sui servizi specialistici attivabili nei Paesi ex URSS, area balcanica e Medio Oriente.

Intermodalità

Non sempre il trasporto su gomma è il più praticabile, anche in termini di convenienza. In certi casi può essere necessario attivare soluzioni intermodali gomma-mare-ferrovia-via aerea, nelle combinazioni più opportune.

Tempi rapidi, stretti preavvisi

In alcuni Paesi (penisola iberica, ad esempio) Giuriato & Fortuna è in grado di garantire l'effettuazione dei trasporti eccezionali in 20-30 giorni, e non i tre mesi che sono generalmente richiesti.

Quando si dice la specializzazione



Progetto, carico e scarico sono le fasi critiche per un trasporto eccezionale: una volta analizzato il percorso e definiti vincoli ed ostacoli, infatti, il viaggio è la parte più facile



Quando movimentiamo uno yacht, abbiamo la piena consapevolezza di avere a che fare con un prodotto che vale molto sia dal punto di vista economico, sia dal affettivo: la barca a vela o a motore rappresenta l'hobby, il sogno, l'evasione dal quotidiano... Per muovere questi gioielli, abbiamo creato all'interno della struttura un team di persone che si occupa solo di imbarcazioni: professionisti di provata esperienza, che sanno come caricare, come fissare, come trasportare yacht e natanti di qualunque stazza. Anno dopo anno può capitare che i "sogni" siano sempre più grandi, ed anche le barche si adeguano. Per tutta risposta,

in Giuriato & Fortuna aggiorniamo costantemente la dotazione tecnica (nuovi mezzi, sempre più lunghi e sempre più bassi) e la professionalità dei collaboratori.

Le persone che gestiscono questo settore hanno sviluppato una vera e propria passione (la nostra squadra può contare su due skipper); e una persona che lavora con passione è una garanzia per tutti.

A livello di Gruppo, possiamo contare su una serie di uffici operativi (Verona – Treviso – Fossano (CN) – Genova – Piacenza) e su partner affidabili a Tarvisio, San Pietro Burgo, Valencia e Barcellona. **L'obiettivo, infatti, è anche quello di essere sempre più vicini ai nostri clienti e ai loro yacht.**

Giuriato & Fortuna è in grado di gestire al meglio le spedizioni di barche e natanti. Il servizio fa capo generalmente a Pavan, l'azienda del Gruppo che ha maturato una competenza esclusiva nel mercato specifico. Il Gruppo si è attrezzato con una presenza diretta nei porti di Genova e Venezia



Sollevare, movimentare e spedire anche intermodalmente

Settore industriale: dai silos ai serbatoi, ai grandi progetti

Il settore industriale – grandi impianti si caratterizza per la necessità di SOLLEVARE, MOVIMENTARE O SPEDIRE prodotti di grandi dimensioni e pesi elevati. Frequentemente le destinazioni sono lontane ed è necessario ricorrere all'intermodalità: gomma-mare, gomma-ferrovia o tutte insieme. Presidia questo settore un organico di decennale esperienza, assolutamente in grado di gestire progetti anche complessi di movimentazione grandi impianti.

All'interno dell'ufficio tecnico è stato attivato un servizio per le spedizioni urgenti (analisi fattibilità, progetto, autorizzazioni, spedizioni in tempi contenutissimi). Anche in questo caso, risulta preziosa una presenza diretta nei porti di Genova e Venezia.

silos e serbatoi

L'esperienza acquisita negli anni in relazione a trasporto e verticalizzazione di silos e serbatoi si è integrata con una politica commerciale particolarmente attenta, che si traduce in capacità di movimentare serbatoi sempre più lunghi o alti e con diametri sempre più importanti; di ridurre i costi di posizionamento dei silos (la disponibilità di mezzi abbate i tempi delle consegne); di sfruttare mezzi specifici, dotati di pianali con invasi e di gru per scarichi e verticalizzazioni; autisti esperti nel movimentare questi prodotti molto delicati; un "servizio urgenze" che ci permette di ridurre i tempi per l'ottenimento delle autorizzazioni necessarie nei casi di trasporti di dimensioni eccezionali.





*Italia, Europa e Paesi Extraeuropei:
un unico interlocutore per mercati diversi*

5 sedi, un team di esperti e servizi diversificati

Il servizio Giuriato & Fortuna consente di movimentare prodotti senza problemi in Italia e bidirezionalmente in tutti i Paesi UE: il parco mezzi a disposizione permette di superare anche le problematiche logistiche più complicate. **L'azione coordinata e complementare degli uffici operativi del Gruppo - strategicamente posizionati nel centro nord a Verona, Treviso, Fossano (CN), Piacenza e Genova - è garanzia di un servizio efficiente, preciso e puntuale.**

Anche la presenza diretta nei porti di Genova e Venezia rappresenta, in molti casi, un corridoio privilegiato per trasporti che gravitano nelle rispettive aree geografiche.

Ci sono naturalmente destinazioni privilegiate: **Spagna ed ex Urss**, grazie ad alcuni partner che a **Tarvisio, Valencia, Barcellona e San Pietro-**

burgo sono in grado di controllare, integrare e velocizzare procedure ed eventuali problematiche connesse.

In particolare, per le movimentazioni da e per la Spagna, il carico di lavoro è tale che Giuriato & Fortuna è in grado di garantire l'effettuazione dei trasporti eccezionali in 20-30 giorni, e non i tre mesi che sono generalmente richiesti.

Relativamente ai Paesi ex URSS, **Balcani e Medio Oriente** il discorso è più complesso, per molti aspetti davvero ininteressante. Oltre ai servizi convenzionali in modalità stradale, ferroviaria, aerea e marittima, è a disposizione dei clienti Giuriato & Fortuna una serie di servizi specialistici che possono rappresentare un valido supporto per le aziende che sviluppano business con aree tanto vaste e delicate.

Nei **Paesi ex URSS** il servizio è svolto con vettori di alta capacità ed affidabilità, in collaborazione continua con una rete selezionata di corrispondenti diretti nelle maggiori città di:

- **Russia (Mosca, San Pietroburgo, Novosibirsk)**
- **Ucraina (Kiev)**
- **Paesi baltici (Vilnius, Riga)**
- **Bielorussia (Minsk)**
- **Russia asiatica (Astana, Tashkent, Dushanbe),**
- **Caucaso (Tbilisi, Yerevan, Baku).**

Kosovo, Serbia Montenegro, Croazia, Macedonia, Turchia e Iran possono essere oggetto della stessa tipologia di servizi, compresi quelli relativi all'espletamento di pratiche doganali, assistenza e consulenza (specifica e generale), coperture assicurative.

Un cavalcavia da alzare, un tratto di mare da percorrere utilizzando una chiatta, un raggio di sterzata particolarmente ardito. Ostacoli non insormontabili



Più sedi operative, posizionate strategicamente nel Nord Est, in Piemonte, in Liguria e a Genova consentono di gestire 24 ore su 24 spedizioni in Italia e all'estero.

In Giuriato e Fortuna, l'informatizzazione delle procedure consente di formulare offerte disponibili praticamente in tempo reale

Servizi attivi 24 ore su 24 e preventivi in giornata

Numero Verde
840 708043





TUV Management Service UNI ISO 9001-2000

Trasporti eccezionali internazionali su gomma, via mare, via aerea

Per il gruppo Giuriato & Fortuna, il settore dell'edilizia industriale di prefabbricati di c.a.p. e in legno lamellare rappresenta un vero e proprio punto di forza

Servizi di qualità, in tutta sicurezza

La proposta di servizi che il Gruppo Giuriato & Fortuna può fornire nel settore dell'edilizia industriale, fa leva su una serie di consolidati punti di forza:

- **Uno staff esperto e professionalmente preparato**, in grado di trovare le soluzioni più adatte per il trasporto di manufatti di dimensioni eccezionali, anche in condizioni proibitive.
- **Un veloce servizio di preventivazione**
- **Studi di fattibilità trasporti**
- **Servizio urgenze**, che permette di garantire l'ottenimento delle autorizzazioni in tempi ristretti.
- **Un intenso volume di consegne giornaliere**, garantito dalla consistenza del parco mezzi a disposizione
- **La capacità tecnica di trasportare manufatti fino a 45mt di lunghezza.**
- **La struttura operativa**, in grado di monitorare costantemente l'iter delle spedizioni informando e coordinando i nodi di carico/scarico.
- **Cinque sedi a disposizione**, in grado di assicurare 24 ore su 24 la piena operatività del Gruppo.

Il vantaggio competitivo, in questo caso, consiste nelle dimensioni operative: oltre ai servizi standard, al cliente è garantita una finestra su tutti i mercati, anche quelli periferici rispetto al suo bacino di utenza. In più di un'occasione, le diverse sedi del gruppo hanno rappresentato un punto di riferimento per aziende nuove a certi mercati. In particolare, Giuriato & Fortuna ha accompagnato e in molti casi anticipato l'evoluzione del mercato, rinnovando periodicamente il parco mezzi in funzione dei nuovi modelli di struttura, le cui dimensioni e pesi risultano sempre crescenti. Punto di riferimento da sempre per gli operatori del settore, Giuriato & Fortuna è il partner ideale di aziende che, indipendentemente dalla dimensione operativa, si trovano nella condizione di dover gestire trasporti eccezionali occasionalmente o con una certa frequenza. Sono due le strutture che il gruppo mette a disposizione

del mercato dell'edilizia: **Giuriato & Fortuna** (alla quale fa capo il servizio di trasporto dei prefabbricati) e **DI.PREF.**

DI.PREF è la società di servizi che si occupa, tra l'altro, delle operazioni di smontaggio/montaggio dei manufatti da trasportare.

- **Opere di impresa**
- **Sezione topografica (tracciamenti e rilievi)**
- **Servizi per l'edilizia industrializzata**
- **C.A. - C.A.P. - LEGNO**
- **Trasporto normale ed eccezionale**
- **Posa in opera - Varo travi**
- **Opere e lavorazioni di completamento fabbricati industriali (sigillature, impermeabilizzazioni...)**
- **Opere di manutenzione ordinarie e straordinarie (ripristini strutturali ed estetici, stuccature, tagli, carotaggi...)**
- **Consulenze**

Nel tentativo di estendere anche a questo settore - caratterizzato dalla produzione su commessa - i nuovi approcci della logistica, di concerto con alcuni clienti "top" DI.PREF ha sviluppato una nuova e più moderna formula di organizzazione: il produttore di prefabbricati lascia all'operatore logistico la gestione dei suoi manufatti, dal momento in cui escono dalla linea produttiva fino alla consegna del prefabbricato finito.

E' un'opzione che ha il vantaggio di eliminare incomprendimenti e inefficienze che spesso si annidano nei passaggi di competenza tra le funzioni aziendali coinvolte. Ripensata infatti la gestione dei flussi di comunicazione, l'insieme organizzato delle informazioni risulta l'elemento che governa in modo coordinato tutto il processo.

Non solo su gomma

Organizzazione ed esecuzione di trasporti convenzionali, a temperatura controllata, eccezionali e di categoria ADR, a carico completo e parziale, groupages su tutte le linee europee ed extraeuropee anche in regime di intermodalità: in quest'ambito si muove il Gruppo Giuriato & Fortuna.

Modalità stradale:

Centinati con capacità variabile anche con controllo satellitare, in generale un parco mezzi adeguato ed una vasta rete di partner vettoriali.

Modalità ferroviaria:

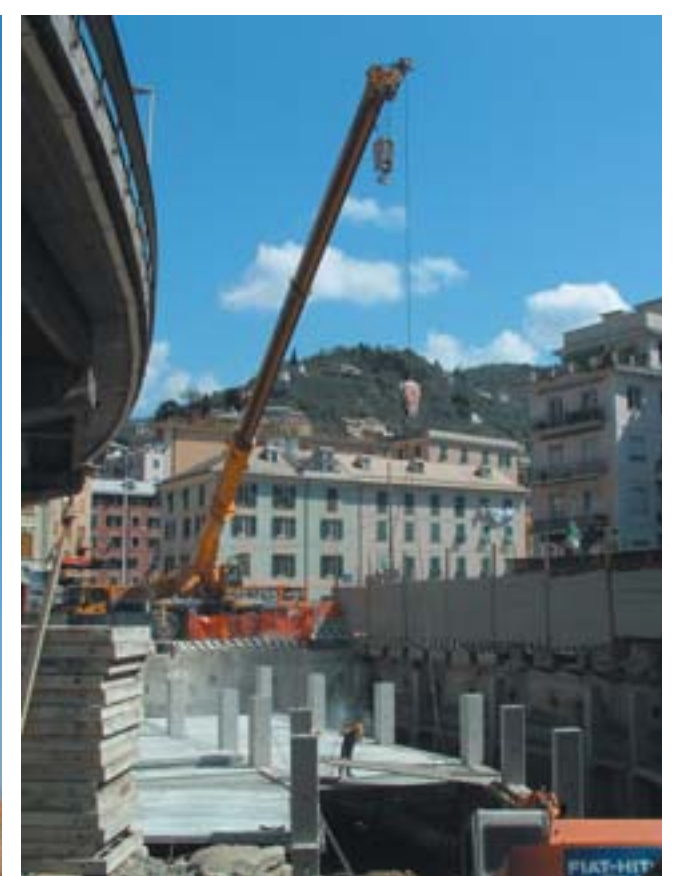
combinata e traffico containerizzato.

Modalità aerea:

operata in diretta collaborazione con le principali compagnie sulle rotte commerciali di maggiore interesse.

Modalità marittima:

in collaborazione con le principali linee di navigazione da tutti i porti italiani ed europei grazie ad una fitta rete di agenti marittimi che garantiscono la correttezza e celere evasione di qualsiasi ordine per qualunque destinazione. Con la possibilità di svolgere in autonomia una serie di attività accessorie: rapporti con i Concessionari delle tratte interessate, assistenza doganale, consulenze tecniche, commerciali e assicurative.



Gruppo Giuriato & Fortuna

info@giuriatofortuna.it
www.giuriatofortuna.it

Numero Verde
840 708043

Preventivi gratuiti in giornata